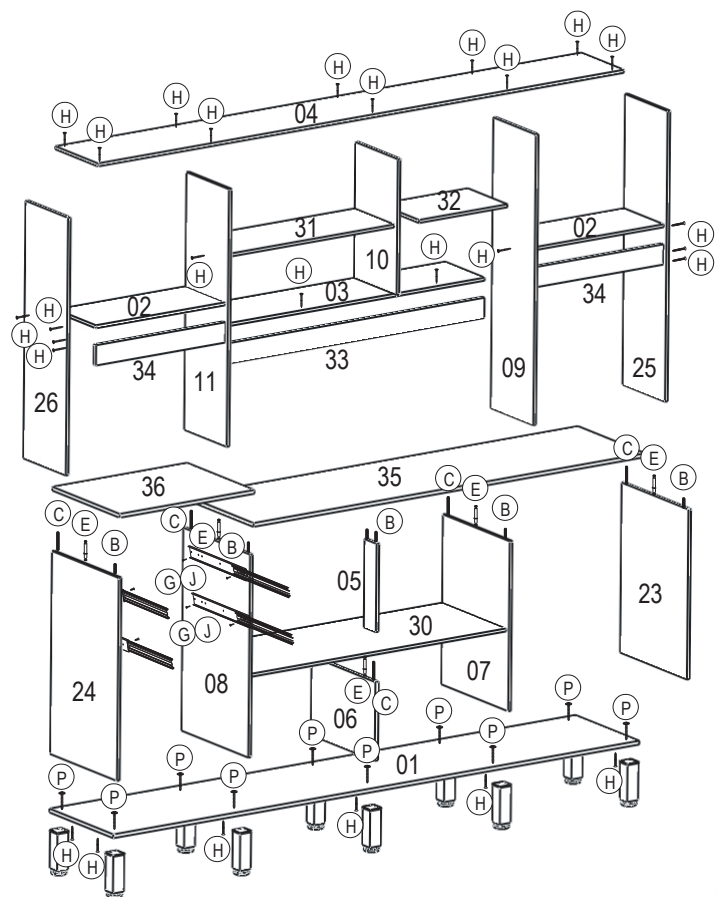


Passo 01

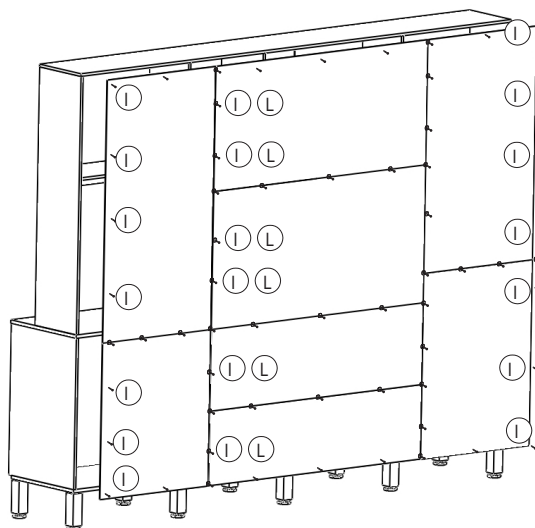
- Utilize parafuso (H), cavilhas (B) e (C), para fixar as peças indicadas na ilustração;
- Inicie com as peças inferiores de modo que fique deitado com a parte traseira sobre a superfície;
- Os conectores de haste dupla (E) devem ser fixados utilizando tambor de girofix (F), seguindo a sequência da ilustração.
- Com o móvel ainda na horizontal fixe os pés (S) utilizando parafusos (R);
- Fixe as Corrediças (G) nas marcações das peças 08 e 24.



Lorem ipsum

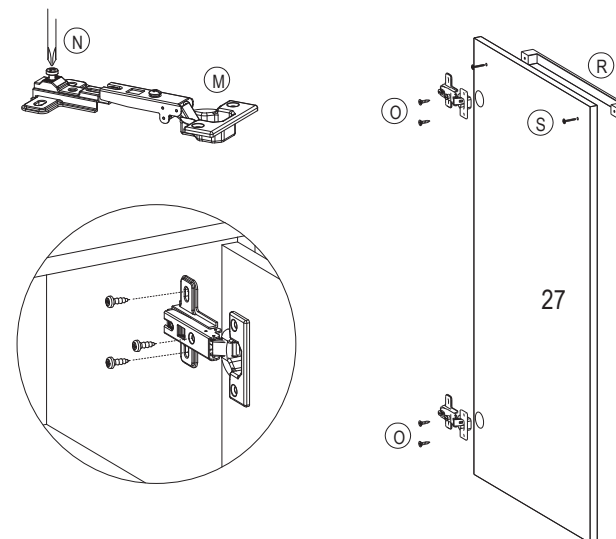
Passo 02

- Com o móvel na vertical pregue os fundos de 3mm, utilize pregos 10 x 10mm (I) e Garra de Fundo (L) nas junções dos fundos.



Passo 03

- Una os acessórios dobradiça e calço (M) e (N);
- Posicione a dobradiça à cavidade da porta, fixe utilizando parafusos 4 x 12mm (O)
- Para que a fixação da dobradiça seja correta junto ao móvel, siga o passo a passo.
- Após deixar a porta rente e centralizada a lateral que será fixada, parafuse o calço na parte interna da lateral do móvel utilizando parafusos (O)
- Fixe os puxadores (R) utilizando parafusos 3,5 x 25mm (S)



Passo 04

- Inicie a montagem da gaveta fixando os acessórios cavilhas e cantoneiras nos locais indicados na ilustração, utilize a cola para fixar as cavilhas;
- Parafuse as laterais ao contrafundo da gaveta com os parafusos 4,0 x 40mm (K);
- Encaixe a frente da gaveta e fixe-a as laterais por meio das cantoneiras (A) e parafusos 4 x 12mm (J).
- Posicione o fundo de 3mm sobre a parte inferior da gaveta, encaixe o fundo no canal da peça (12) e pregue utilizando pregos 10 x 10mm (I).
- Fixe os puxadores (R) utilizando parafusos 3,5 x 25mm (S)

